

*Amphorellopsis acuta* (Ciliophora : Spirotrichea : Tintinnida) – новый вид тинтиннид в Чёрном море [*Amphorellopsis acuta* (Ciliophora : Spirotrichea : Tintinnida) – новий вид тінтиннід у Чорному морі. *Amphorellopsis acuta* (Ciliophora : Spirotrichea : Tintinnida) – new species in the Black Sea]. К настоящему времени в Чёрном море известно 7 новых видов раковинных инфузорий, относящихся к 3 родам – *Eutintinnus lusus-undae* Entz., 1885; *E.tubulosus* (Ostenfeld) Kof. & Campb., 1939; *E.apertus* Kof. & Campb., 1929; *Salpingella decurlata* Jorgensen, 1924; *Tintinnopsis directa* Hada, 1934; *T.nudicauda* Paulmer, 1995 (Гаврилова, 2010); *T. tocaninensis* Kof. & Campb., 1929 (Селифонова, 2011). Чужеродные виды тинтиннид ежегодно встречаются в акваториях крупных портовых городов Новороссийска, Севастополя и Туапсе. Некоторые из них появляются эпизодически, а другие, как например, *E.lusus-undae*, *E.tubulosus* и *T.directa*, – в отдельные года достигают высокой численности, вытесняя местные виды. Наибольшее количество чужеродных видов (4) отмечено в Новороссийской бухте, где доля тинтиннид в летне-осеннее время может достигать 40% суммарного количества инфузорий (Селифонова, 2011).

В октябре 2010 г. в портовой акватории Новороссийской бухты обнаружена тинтиннида *Amphorellopsis acuta* (Schmidt, 1901) (рис. 1). Ее численность в поверхностных водах (температура 19,5°C) составляла 5500 экз/м<sup>3</sup>. Данный вид широко распространен в неритической зоне Индийского океана, Южной Атлантике, Мексиканском заливе, Средиземном и Японском морях, но в Чёрном море отмечен впервые (Гаврилова, Dolan, 2007). Лорика *A. acuta* прозрачная гиалиновая, двухслойная; соотношение длины и орального диаметра 2.3–2.8. Оральный конец цилиндрический расширенный воронкообразный, аборальная область треугольная с острым концом, от которой отходят 3 ребра (~ 0.6 длины лорики). Длина лорики 85–115  $\mu\text{m}$ ; диаметр орального отверстия 33 – 42  $\mu\text{m}$  (Fernandes, 2004; режим доступа: <http://www.nies.go.jp/chuiki1/protoz/morpho/amphorel.htm>). Форма и размеры тинтиннид по результатам промеров 8 экз. раковинки схожи с описанными в литературе. Длина лорики составляет 105–120  $\mu\text{m}$ , диаметр орального отверстия 40–45  $\mu\text{m}$ . Наиболее вероятно, что тинтиннида попала в Новороссийскую бухту с балластными водами коммерческих судов (Селифонова, 2009).

**Ж. П. Селифонова**, доцент, канд. биол. наук (ФГОУ ВПО «Морская государственная академия им. адмирала Ф.Ф.Ушакова, Новороссийск, Россия).

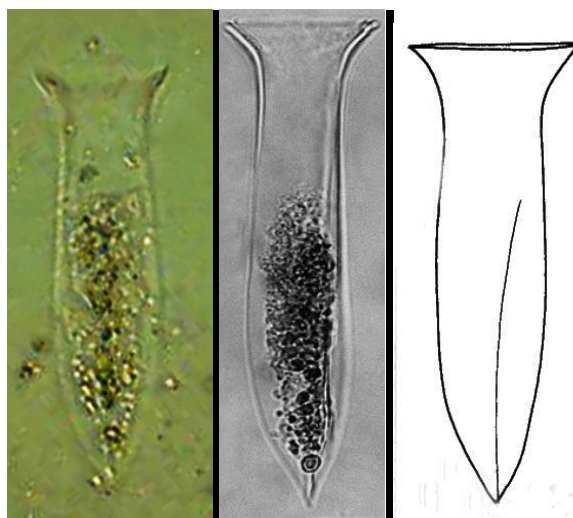


Рис. 1 Общий вид тинтинниды *Amphorellopsis acuta*  
 Fig. 1 General view of tintinnid *Amphorellopsis acuta*

